

# LES DIFFÉRENTES SITUATIONS DE JEU À 2

**JEU À 2  
CÔTÉ BALLON SANS ÉCRAN**

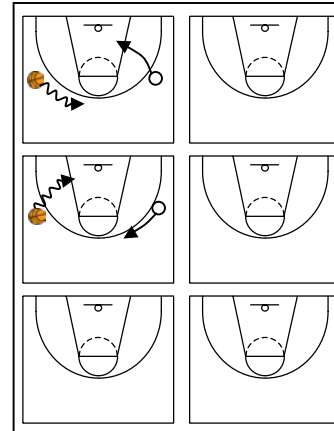
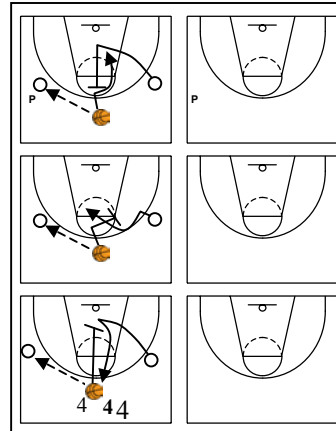
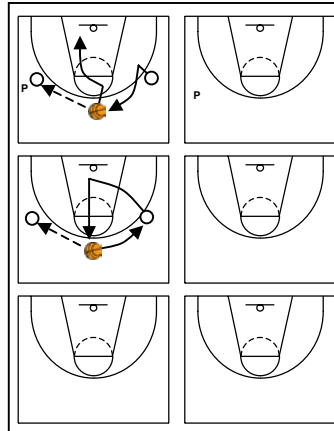
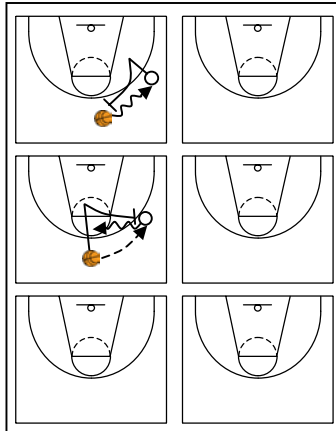
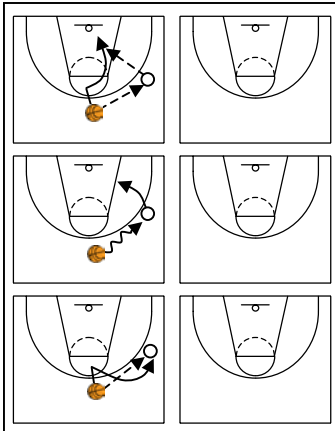
**JEU À 2  
CÔTÉ BALLON AVEC ÉCRAN**

**JEU À 2  
CÔTÉ AIDE SANS**

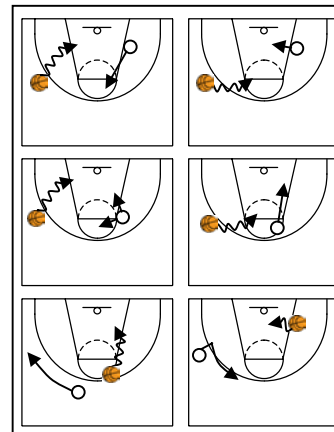
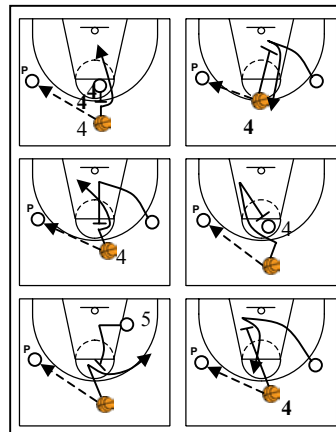
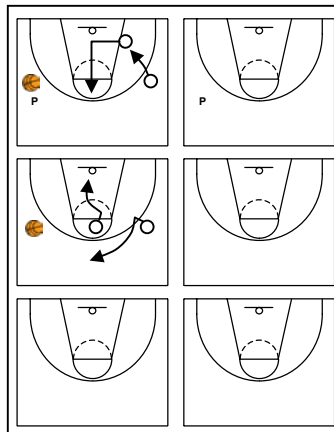
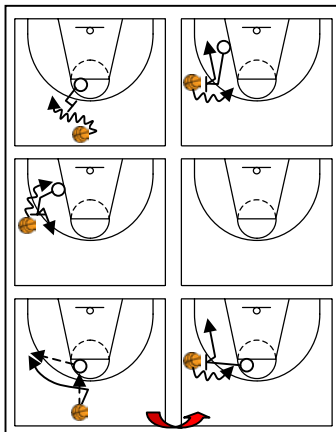
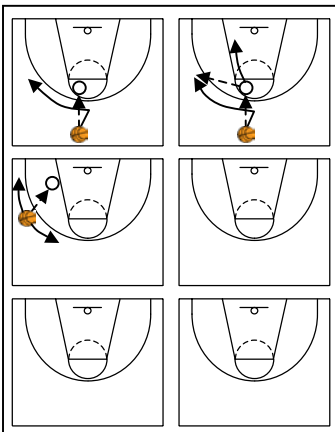
**JEU À 2  
CÔTÉ AIDE AVEC**

**JEU À 2  
CÔTÉ BALLON - CÔTÉ AIDE**

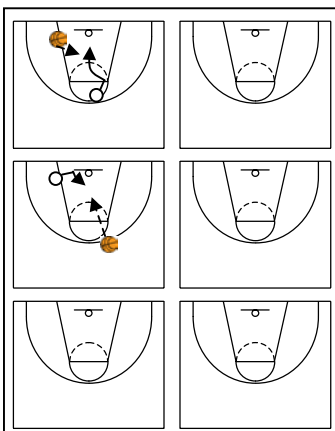
**RELATION EXTÉRIEUR - EXTÉRIEUR**



**RELATION EXTÉRIEUR - INTÉRIEUR**



**RELATION INTÉRIEUR - INTÉRIEUR**



**REMARQUE :**  
NOUS CONSIDÉRERONS QU'IL N'EXISTE PAS DE SITUATIONS RÉALISTES DANS LE CAS D'UN JEU À 2 CÔTÉ BALLON AVEC ÉCRAN ENTRE 2 JOUEURS INTÉRIEURS.

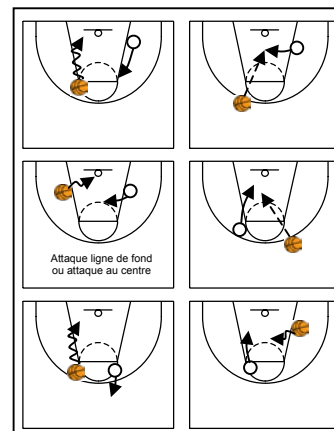
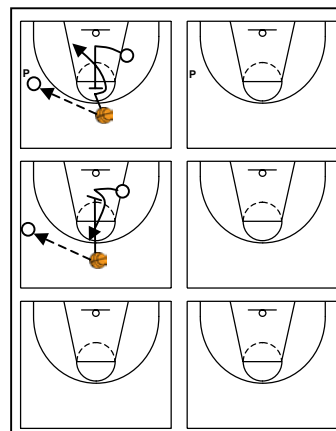
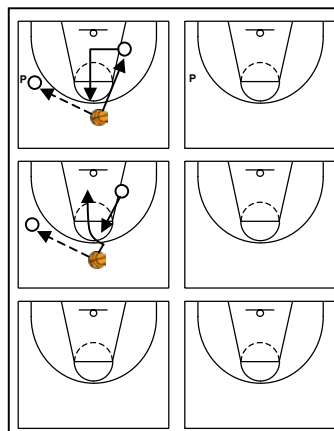
**PROPOSITION D'UNE PROGRESSION  
DANS L'APPRENTISSAGE DU JEU À 2**

1- JEU CÔTÉ BALLON SANS ÉCRAN

2- JEU CÔTÉ AIDE SANS ÉCRAN

3- JEU CÔTÉ AIDE AVEC ÉCRAN

4- JEU CÔTÉ BALLON AVEC ÉCRAN



Attaque ligne de fond ou attaque au centre